

Bilan et perspectives - Implantations d'entreprises :

En 2025, Hello Lille a accompagné 22 projets générant plus de 800 emplois sur la métropole lilloise

La métropole lilloise s'impose comme une place de référence pour l'implantation de sièges sociaux et d'entreprises en France

Hello Lille, l'agence d'attractivité de la Métropole Européenne de Lille (MEL), confirme en 2025 la solidité et la maturité de son action en matière d'implantation d'entreprises, dans un contexte économique incertain.

Au total, 22 entreprises ont été accompagnées, représentant plus de 800 emplois à horizon trois ans, avec une dynamique internationale marquée : un projet sur deux est porté par une entreprise étrangère. 60 % des projets accueillis sur la métropole lilloise s'appuient sur les sites d'excellence du territoire, illustrant une stratégie assumée de sélection en faveur de projets à forte valeur ajoutée.



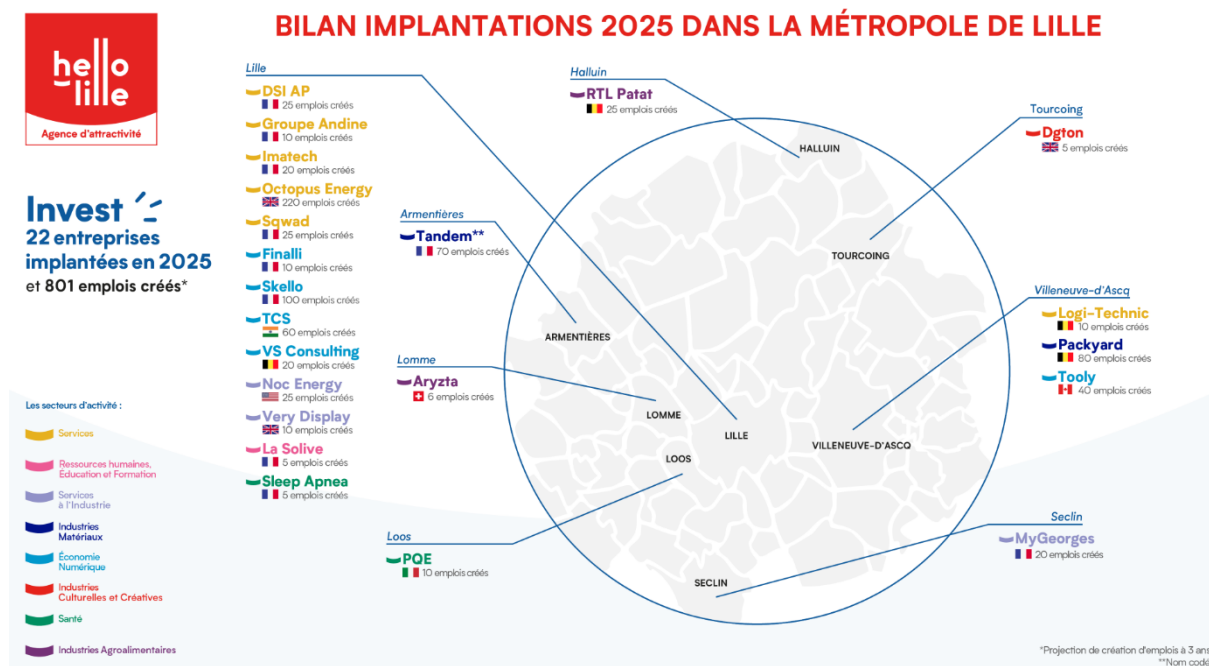
« Le bilan 2025 marque une étape de maturité dans notre stratégie d'attractivité. Dans un contexte économique exigeant, nous avons fait le choix de privilégier la qualité des projets plutôt que le volume. L'enjeu n'est pas seulement d'attirer des entreprises, mais de sécuriser des implantations durables, créatrices d'emplois qualifiés et pleinement alignées avec les forces du territoire. C'est cette approche qui permet aujourd'hui à la métropole lilloise de renforcer son attractivité et de préparer l'avenir. » **François Navarro, directeur général de Hello Lille**

Un bilan 2025 vitrine d'une attractivité qualitative et créatrice de valeur

Les résultats 2025 confirment une **stratégie d'attractivité fondée sur la sélectivité et la qualité des projets accompagnés**. Si le volume d'implantations demeure globalement stable, **la valeur ajoutée économique, sectorielle et territoriale progresse nettement**, portée par des projets à fort potentiel et à ancrage durable.

Près de 60 % des implantations s'inscrivent dans les sites d'excellence du territoire — Eurasanté, EuraTechnologies, Euralimentaire, EuraCreative (Plaine Images) et EuraMaterials — tandis que **50 % des projets sont portés par des entreprises internationales**, principalement originaires de **Belgique, du Royaume-Uni** ainsi que des **États-Unis, de l'Inde et du Canada**.

Cette attractivité se traduit concrètement par **des implantations structurantes et créatrices d'emplois qualifiés** :



En 2025, **Noc Energy**, entreprise américaine de la cleantech (siège à Houston), a choisi **EuraTechnologies** pour implanter son **unique site européen**, faisant de Lille son cœur de développement pour l'Europe, avec **une vingtaine d'emplois très qualifiés à horizon trois ans**.

VS Consulting, fintech belge fondée par deux dirigeantes flamandes, s'est implantée à **Lille (immeuble ShaKe)**, soulignant le rôle d'accélérateur joué par l'écosystème local.



« Quand un territoire conjugue accessibilité, écosystème et accompagnement, il devient plus qu'un point de chute : un véritable accélérateur de réussite »
Siyuan Wu, co-fondatrice de VS Consulting.

Déjà présente à Paris et Barcelone, **Skello** a, de son côté, choisi **Lille à l'été 2025** pour renforcer sa présence nationale et accompagner son ambition de devenir un leader européen des solutions RH pour les équipes terrain.



« Lille est un point d'ancrage stratégique : on y trouve du talent, de l'envie et un écosystème réactif. C'est ici que nous préparons la suite »
Eliott Guérin, VP Marketing de Skello.

Dans le secteur industriel, **Packyard**, groupe familial belge spécialisé dans la transformation de carton, investit **près de 30 millions d'euros** dans un nouveau site de production de **20 000 m² à Villeneuve-d'Ascq**, tandis que **Tandem***, projet de maroquinerie et de confection textile haut de gamme, s'est implanté à **Armentières**, avec **70 emplois qualifiés estimés à trois ans**.

ZOOM / Les atouts différenciants de la métropole lilloise

Les décisions d'implantation accompagnées en 2025 s'appuient sur **des facteurs d'attractivité structurels et reconnus** :

Carrefour stratégique de l'Europe du Nord-Ouest

1^{re} concentration de sièges sociaux internationaux en France hors Paris

(source : EY & JLL – « 10 raisons d'investir dans la MEL », 2021)

1^{re} terre de réseaux et de clubs d'entreprises en France, favorisant les synergies économiques

(source : MEL, 2023)

1^{re} métropole pour l'accueil des entreprises et l'immobilier professionnel

(source : Baromètre Arthur Loyd, 2025)

2^e métropole universitaire de France hors Paris, offrant un vivier de compétences large et diversifié

(source : MESRI, 2023–2024)

Écosystèmes d'excellence structurés et filières spécialisées

Capacité d'innovation reconnue

Qualité de vie propice à l'ancrage durable des talents

Une méthodologie Invest renforcée, toujours plus exigeante

L'année 2025 marque une **étape de maturité dans l'approche Invest de Hello Lille**, avec une méthodologie renouvelée permettant une lecture plus fine et plus réaliste de l'impact économique des implantations.

Cette évolution repose sur :

- 1. un scoring des projets renforcé**, davantage aligné avec les filières stratégiques et les sites d'excellence
- 2. une sélection plus stratégique**, concentrant les efforts sur les projets à forte valeur ajoutée
- 3. un accompagnement global de A à Z**, intégrant immobilier d'entreprise, ingénierie de projet et **volet RH renforcé**
- 4. une prise en compte accrue des enjeux de compétences et de talents**, facteur clé de sécurisation des implantations.

Hello Lille se positionne ainsi comme **un acteur global de l'implantation d'entreprises**, capable d'accompagner des projets complexes bien au-delà du seul volet immobilier.

Perspectives 2026 : une dynamique internationale en progression

Si l'année 2026 s'ouvre dans un contexte politique susceptible d'influencer le rythme de décision des entreprises, **les perspectives demeurent favorables**. Hello Lille observe notamment :

- une **augmentation des projets internationaux**, en particulier en provenance d'Asie
- une **diversification sectorielle**, avec davantage de projets industriels
- des **accompagnements plus complexes**, nécessitant une expertise renforcée sur les enjeux industriels, logistiques et RH.

À propos d'Hello Lille

Créée en 2019 par la Métropole Européenne de Lille, la CCI Région Hauts-de-France et Entreprises & Cités, **Hello Lille** est l'agence d'attractivité de la métropole lilloise. Elle œuvre au rayonnement et au développement économique de la **4^e métropole française**, en France et à l'international. Hello Lille accompagne les entreprises et investisseurs dans leurs projets d'implantation, valorise les filières et sites d'excellence du territoire, et anime la marque territoriale Hello Lille. L'agence fédère également les acteurs économiques, événementiels, universitaires et touristiques, et soutient l'accueil de grands événements et le développement du tourisme d'affaires.

<https://hellolille.eu/>

Contacts presse : Agence Mot Compte Double

Alexandra Breyne – abreyne@motcomptedouble.fr – 06 30 81 90 17

Vanessa Gellibert – vgellibert@motcomptedouble.fr – 06 80 06 04 16

